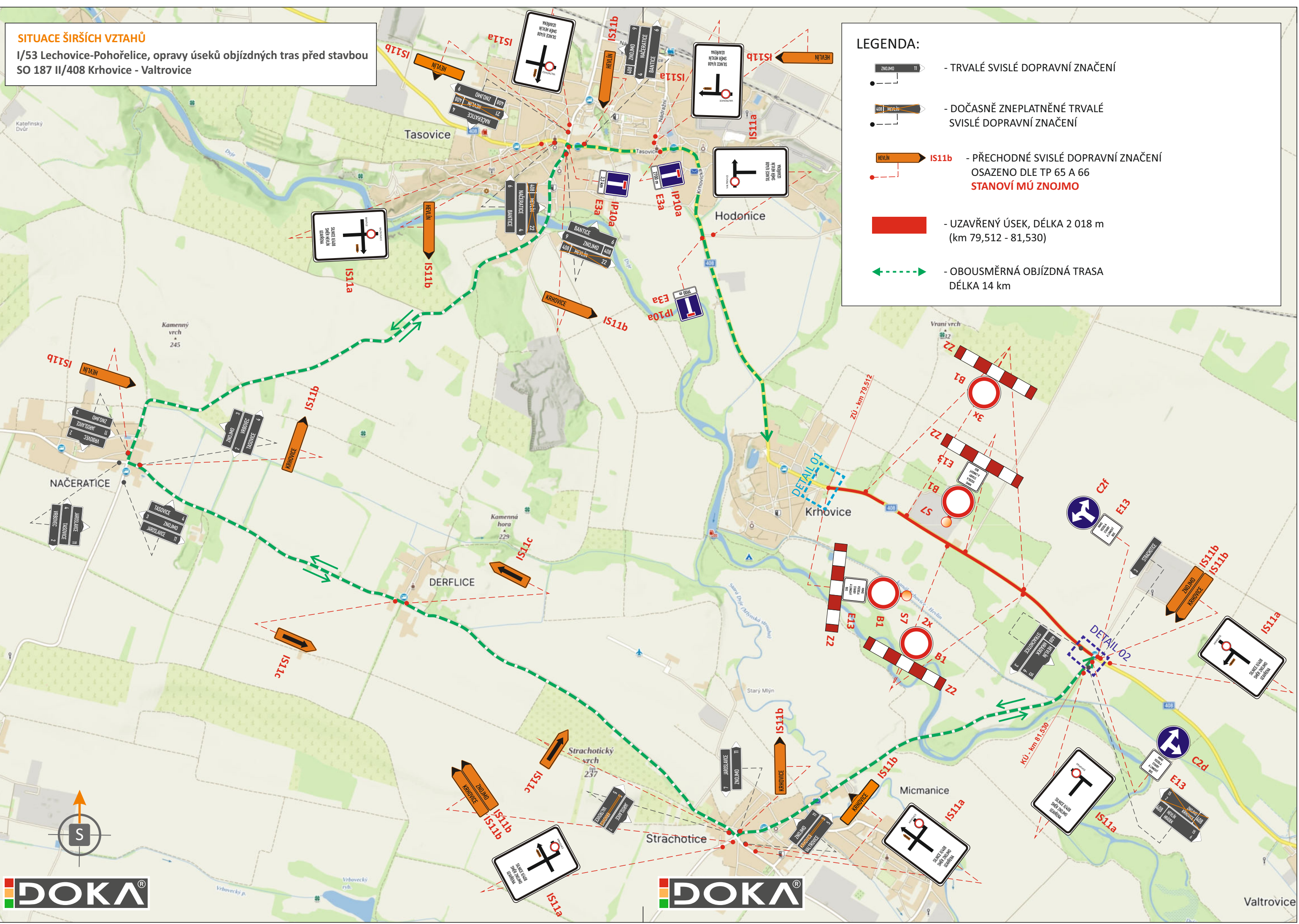
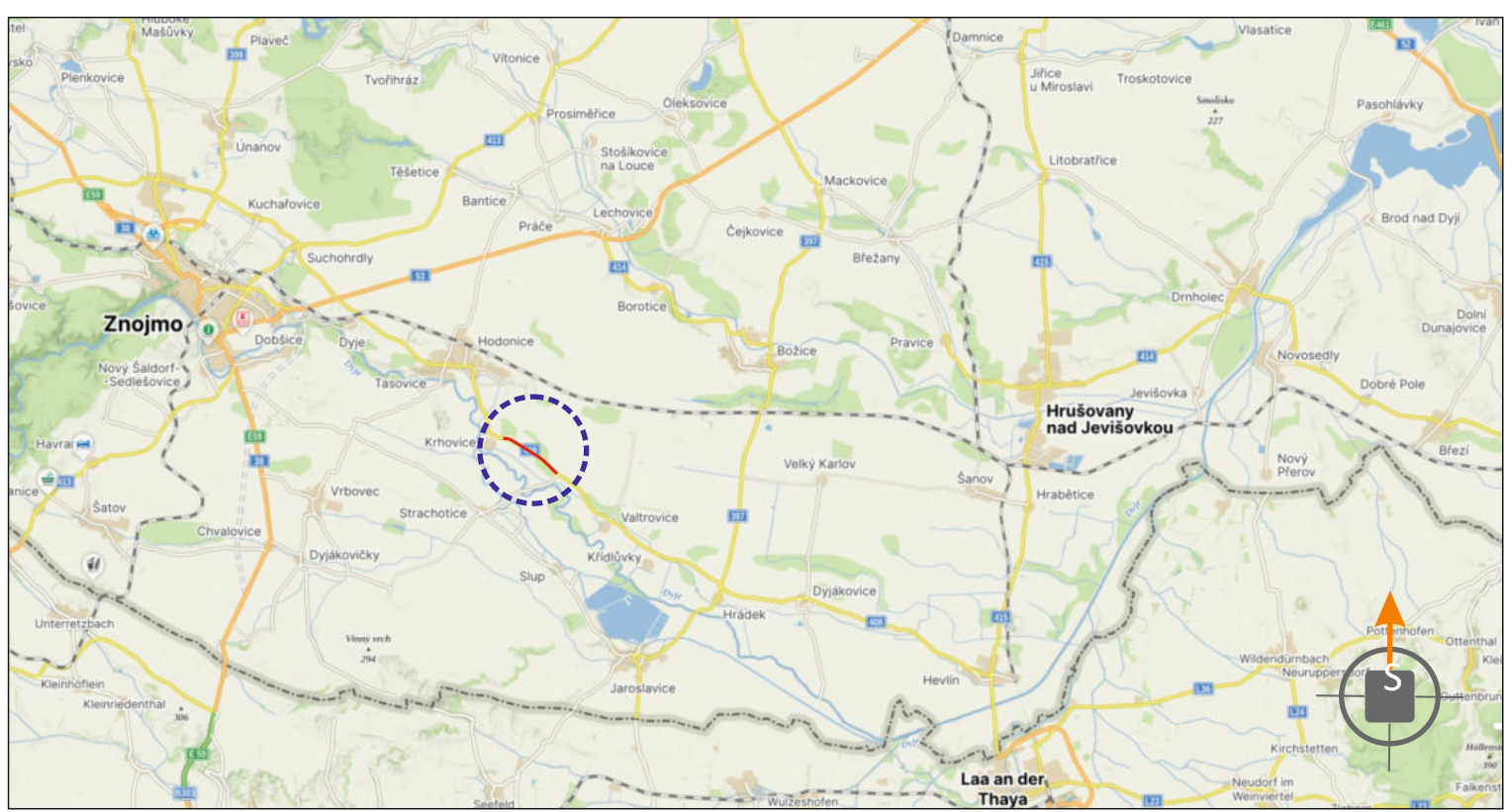
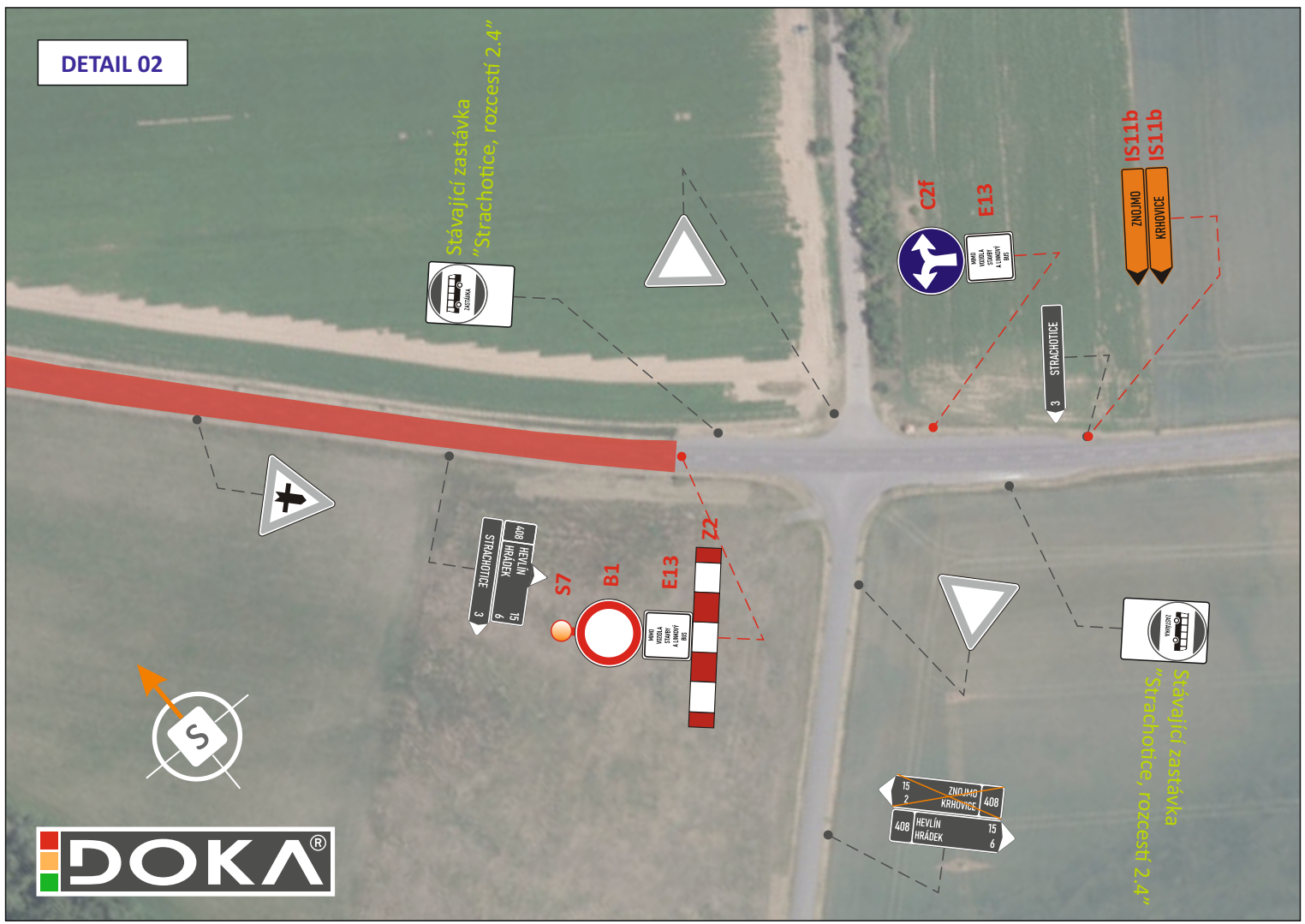


**SITUACE ŠIRŠÍCH VZTAHŮ**  
I/53 Lechovice-Pohořelice, opravy úseků objízdných tras před stavbou SO 187 II/408 Křhovice - Valtovice



- LEGENDA:**
- TRVALÉ SVISLÉ DOPRAVNÍ ZNAČENÍ
  - DOČASNĚ ZNEPLATNĚNÉ TRVALÉ SVISLÉ DOPRAVNÍ ZNAČENÍ
  - PŘECHODNÉ SVISLÉ DOPRAVNÍ ZNAČENÍ OSAZENO DLE TP 65 A 66 **STANOVÍ MŮ ZNOJMO**
  - UZAVŘENÝ ÚSEK, DÉLKA 2 018 m (km 79,512 - 81,530)
  - OBOUSMĚRNÁ OBJÍZDNÁ TRASA DÉLKA 14 km



**POTVRZENÍ PLATNOSTI DOKUMENTACE:**  
POLICIE ČESKÉ REPUBLIKY - DOPRAVNÍ INSPEKTORÁT ZNOJMO:

**DOKA** **JIŽ VÍCE NEŽ 60 LET** **PRO VÁS NA ZNAČKÁCH**

- Svislé dopravní značení
- Vodorovné dopravní značení
- Provizorní dopravní značení
- Projektování dopravního značení

ZODPOVĚDNÝ PROJEKTANT	Bc. Jakub LACH		<b>DOKA</b>
VYPRACOVAL	Alžběta POPELKOVÁ		DOKA, s.r.o. Na návsi 11/5, Holásky, 620 00 Brno IČ: 63471752, DIČ: CZ63471752 e-mail: info@dokadz.cz
KRESLIL	Alžběta POPELKOVÁ		www.dokadz.cz <b>mob.: 603 881 906</b>
KONTROLOVAL	Bc. Jakub LACH		<b>DOKA</b>
KRAJ: JIHOMORAVSKÝ	OKRES: ZNOJMO	KÚ: KŘHOVICE, STRACHOTICE	DATUM: 01/2025
STAVBA:	<b>I/53 Lechovice-Pohořelice, opravy úseků objízdných tras před stavbou SO 187 II/408 Křhovice - Valtovice</b>		FORMÁT: 4x A4
NÁZEV VÝKRESU:	<b>SITUACE PŘECHODNÉHO DOPRAVNÍHO ZNAČENÍ</b>		MĚŘITKO: -----
			ÚČEL: RDS
			ARCHIVNÍ ČÍS.: 2024201
			ČÍS. SOUPRAVY: -----
			ČÍS. PŘÍLOHY: -----